



Frontansicht

Analog Gateway

Analog zu IP Encoder

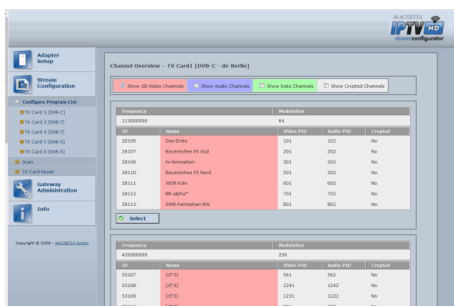
19" 4U MPEG2 Analog zu IP Encoder. Dieser Encoder sendet konvertierte S-Video oder Composite Video und Stereo-Audio Signale als Multicast MPEG2 Transportstream in das lokale IP-Netzwerk. Diese Multicast-Streams können von jeder IPTV-STB oder von Softwareplayern innerhalb des Multicast-Netzwerks empfangen und dargestellt werden.

Außerdem ist das Streamen von analogen TV-Signalen (zusätzliche Antenne erforderlich) möglich.

Aufgrund der digitalen Übertragung über die TCP/IP Netzwerke kommt es zu keinem Qualitätsverlust. Der Encoder ist für einen soliden 24-Stunden-Betrieb in professionellen IPTV-Umgebungen gedacht.

Erforderlicher Ethernet-Port am Switch: 1x1000MBit/s. Externe Videogeräte mit S-Video- und Stereoausgabe (3,5 mm TRS) können an diesen Encoder angeschlossen werden, um Videosignale von externen Geräten in das IPTV-Netzwerk zu übertragen.

Das einfach zu bedienende Web-Interface hilft den Anwendern, das Gateway ohne umfassende technische Kenntnisse in nur wenigen Schritten zu konfigurieren.



Web-GUI

Serverspezifikationen:

- 19" 4U, schwarz
- Gigabit LAN
- 400W Green ATX Netzteil
- 6x Analogencoder
- Inkl. Netzkabel (CEE 7/4, DIN)

Technische Details:

- Betriebstemperatur: -10°C to 50°C (14°F to 122°F)
- Luftfeuchtigkeit: <70% non-condensing
- Gewicht: approx. 15kg
- Stromzufuhr: 100-240V, 50/60Hz
- Stromverbrauch: approx. 200W max.
- Maße: 18x43x69 cm (H x W x D)
- ROHS konform
- CE-Kennzeichnung in Übereinstimmung mit den Niederspannungs- und EMV-Richtlinien der EU



Rückansicht

Irrtümer und Änderungen vorbehalten. Einige Hardwarekomponenten und Abbildungen können zum Zeitpunkt der Bestellung abweichen.

Ausgabe 05/2010

mail: info@macnetix.com | web: www.macnetix.com